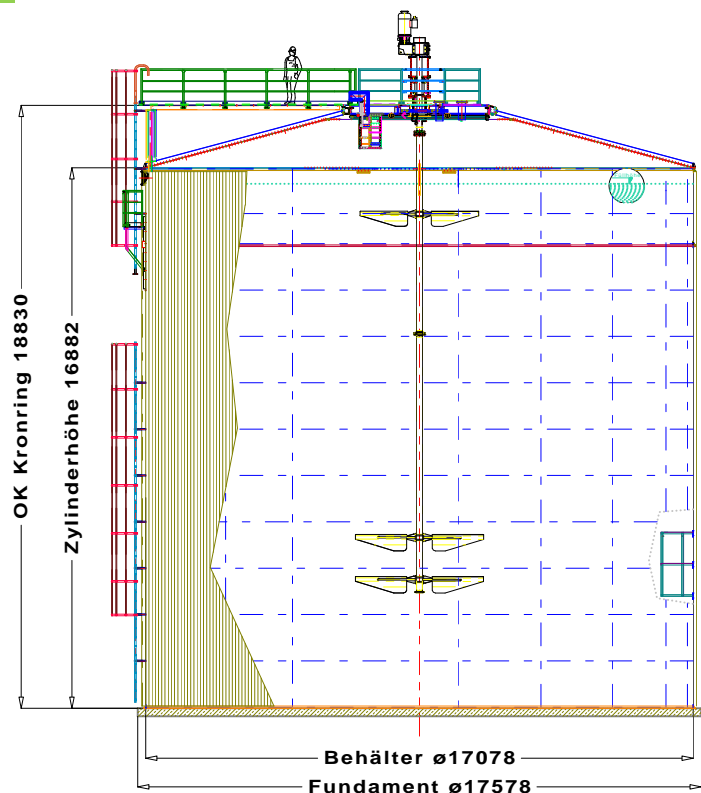


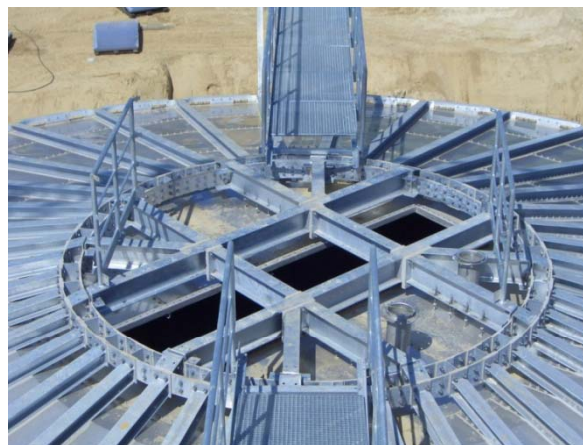
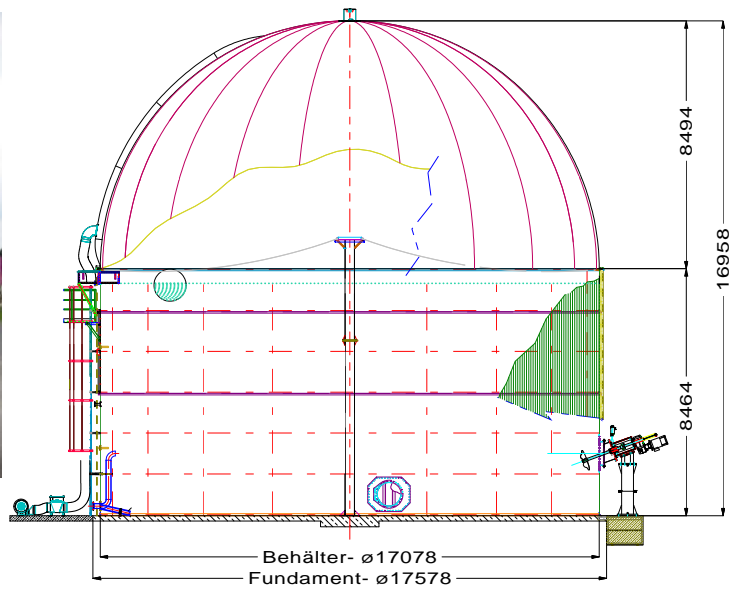


**Bauherr:** Energiepark Trelder Berg GmbH, 21244 Buchholz

### Lieferumfang

- 3x Vorlager / Hydrolyse Typ 3642,5**  
 $\text{\O} = 11,09 \text{ m}$ ,  $H = 11,93 \text{ m}$ , Nutzvolumen:  $1.100 \text{ m}^3$   
 Ausrüstung: Edelstahl Dach aus V4A  
 Zentralrührwerk
- 6x Biogasfermenter Typ 5660**  
 $\text{\O} = 17,70 \text{ m}$ ,  $H = 16,87 \text{ m}$ , Nutzvolumen:  $3.750 \text{ m}^3$   
 Ausrüstung: Edelstahl Dach aus V4A  
 Zentralrührwerk  
 Max. Betriebsdruck 25 mbar  
 innenliegende Drucksicherung
- 3x Nachgärer Typ 5630**  
 $\text{\O} = 17,07 \text{ m}$ ,  $H = 8,47 \text{ m}$ , Nutzvolumen:  $1.820 \text{ m}^3$   
 Gasspeicher:  $1.300 \text{ m}^3$   
 Ausrüstung: 2 Rührwerke, Schnellläufer  
 Betriebsdruck Gasspeicher 12 mbar  
 Ultraschall-Füllstandmessung
- 1x Pufferbehälter Typ 4225**  
 $\text{\O} = 12,80 \text{ m}$ ,  $H = 7,07 \text{ m}$ , Volumen:  $890 \text{ m}^3$
- 1x Pufferbehälter Typ 5925**  
 $\text{\O} = 17,92 \text{ m}$ ,  $H = 17,92 \text{ m}$ , Volumen:  $1.780 \text{ m}^3$





Mit freundlicher Genehmigung der Energiepark Trelder Berg GmbH.